

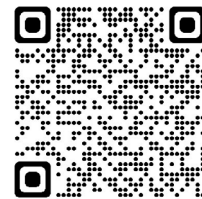
## Barbara Gwerder

Die Künstlerin Barbara Gwerder (1967) stammt aus unserer Gemeinde Arth. Sie wurde mit der Bilderserie «AlpStreich» bekannt. Die kommende Ausstellung zeigt das ganze, breit gefächerte Schaffen. Die neuesten und noch nie gezeigten Werke sind faszinierende, animierende Arbeiten: Tusche/Kohle auf Papier.

Wir haben die Freude, die grösste Auswahl an «AlpStreich-Bildern zu zeigen. Darunter befinden sich Werke, die noch nie ausgestellt wurden. Für den Prozess des Malens hat sie sich Widerstände auferlegt. Sie hat sich in die schroffe Bergwelt unseres Kantons zurückgezogen und sich bei der Arbeit im Freien den Launen der Witterung ausgesetzt. Sie widmet sich nicht dem Landschaftsidyll oder seiner Abbildung, sondern geht auf Abstand, analysiert Strukturen und Raum, um diese Erkenntnisse in einer abstrakten Darstellung der Natur wiederzugeben. Den Entstehungsprozess dokumentiert ein von Soundeffekten und Musik begleiteter Film. Eine Überraschung wird die für die Ausstellung eigens geschaffene Bodeninstallation sein.

Die Künstlerin wird an der Vernissage und am Apéro anwesend sein.

Wenn Sie künftig die Einladungen und Informationen der Galerie Meier digital erhalten möchten, so registrieren Sie sich doch bitte via QR-Code oder direkt unter [www.galeriemeier.ch/kontakt](http://www.galeriemeier.ch/kontakt).

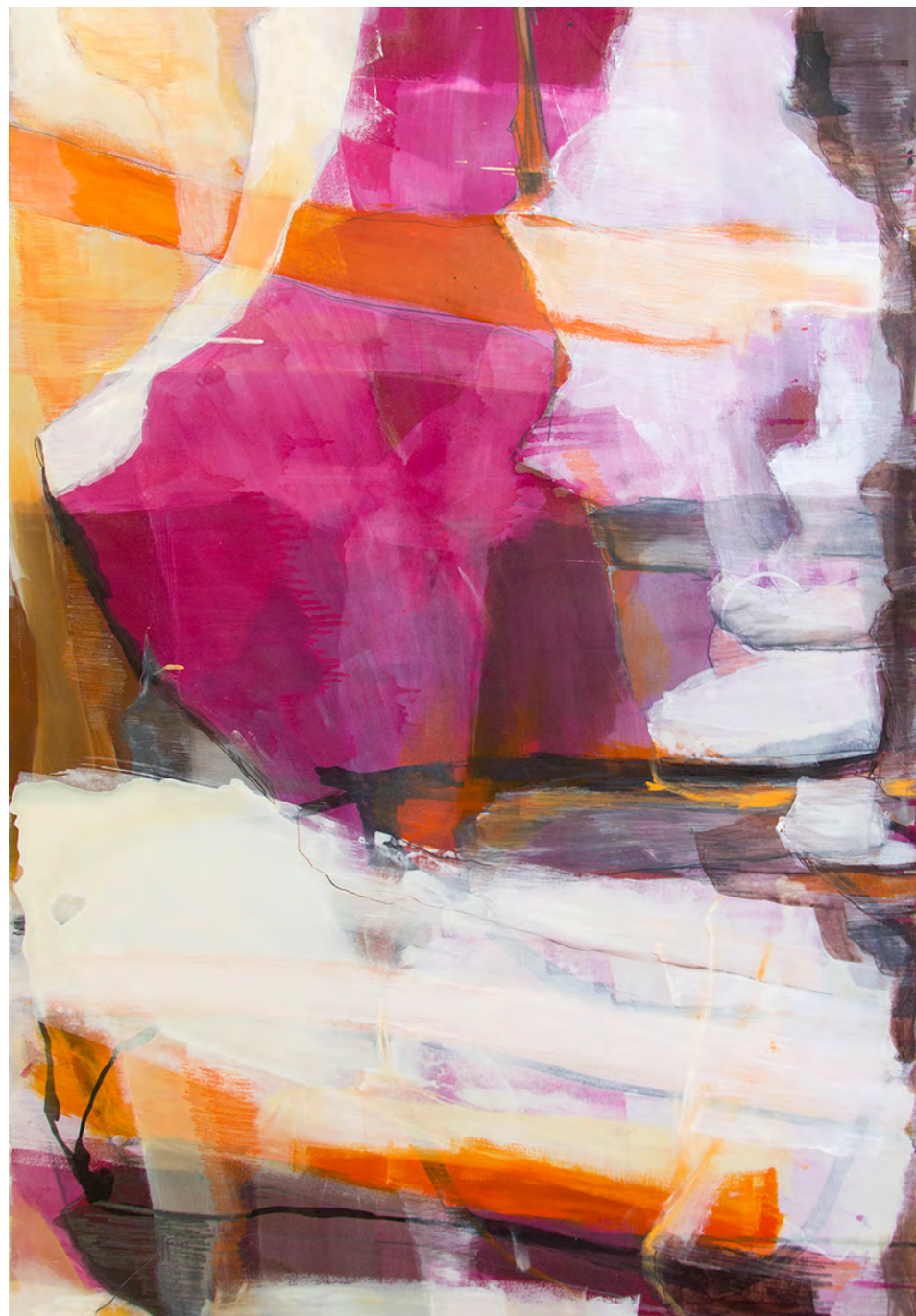


Plus d'une Ligne - Mardi, 75 x 150 cm (Tusche, Kohle auf Papier)

## Barbara Gwerder



AlpStreich, 115 x 130 cm



AlpSreich, 76 x 130 cm

Liebe Kunstfreunde

Wir haben die Freude, Sie zur Vernissage

## Barbara Gwerder

Vernissage: Samstag, 9. September 2023, 14.00–17.00 Uhr

Apéro: Sonntag, 10. September 2023, 10.30–13.00 Uhr  
einzuladen.

Die Ausstellung dauert vom 9. – 30. September 2023.

**GALERIE MEIER**

Öffnungszeiten:

Di–Fr 14.00–17.00 Uhr

Sa 10.00–16.00 Uhr

Galerie Meier, Sonneggstrasse 19a, CH-6410 Goldau

041 855 20 32 / 079 427 13 56

[galerie@galeriemeier.ch](mailto:galerie@galeriemeier.ch)

[www.galeriemeier.ch](http://www.galeriemeier.ch)



Plus d'une Ligne – Lundi, 75 x 150 cm (Tusche, Kohle auf Papier)